

FSD:n webinaari 4.11.2020

TERVEYDEN JA LUOTTAMUKSEN TUTKIMINEN KOTIMAISTEN
TUTKIMUSINFRASTRUKTUURIEN AINEISTOILLA

Tietoarkiston aineistojen hyödyntäminen poliittista ja sosiaalista luottamusta kartoittaneessa CONTRE-hankkeessa

Elina Kestilä-Kekkonen

*Valtio-opin professori (ma.)
Turun yliopisto*

Josefina Sipinen

*Väitöskirjatutkija
Tampereen yliopisto*



Poliittinen ja sosiaalinen luottamus

Consortium of Trust Research
CONTRE 2015–2019

Pathways to Political Trust

contre
Research Consortium

Education, Political Efficacy and Informed
Citizenship EPIC 2019–2023

epic
Education, Political Efficacy
and Informed Citizenship



Nuorten poliittinen kiinnittyminen

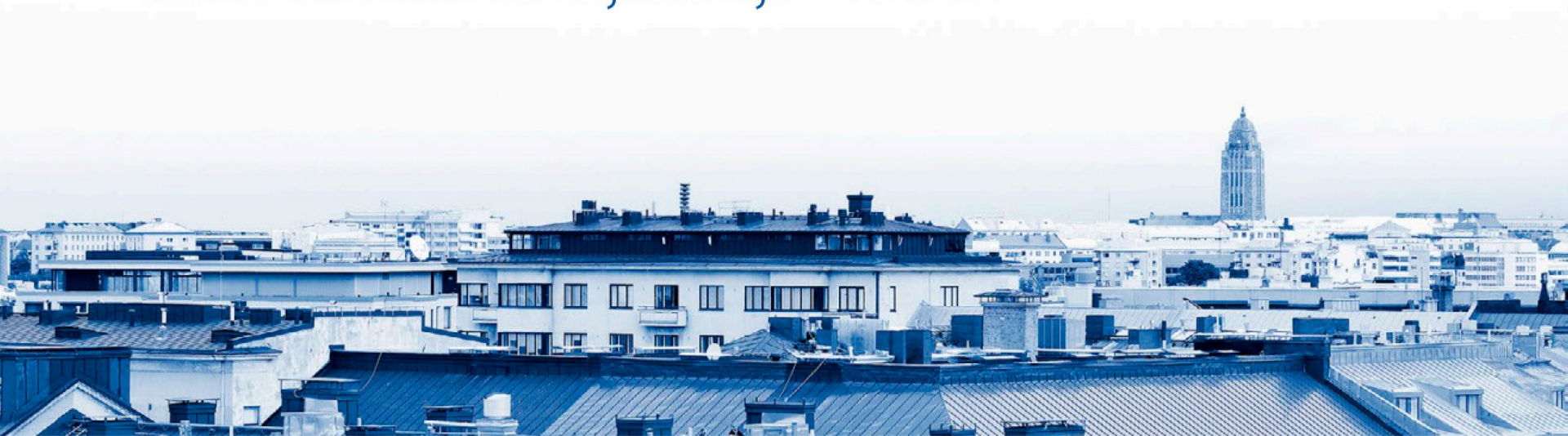


VALTIOVARAINMINISTERIÖ

Poliittinen ja sosiaalinen luottamus

Polut, trendit ja kuilut

Valtiovarainministeriön julkaisuja – 2019:31



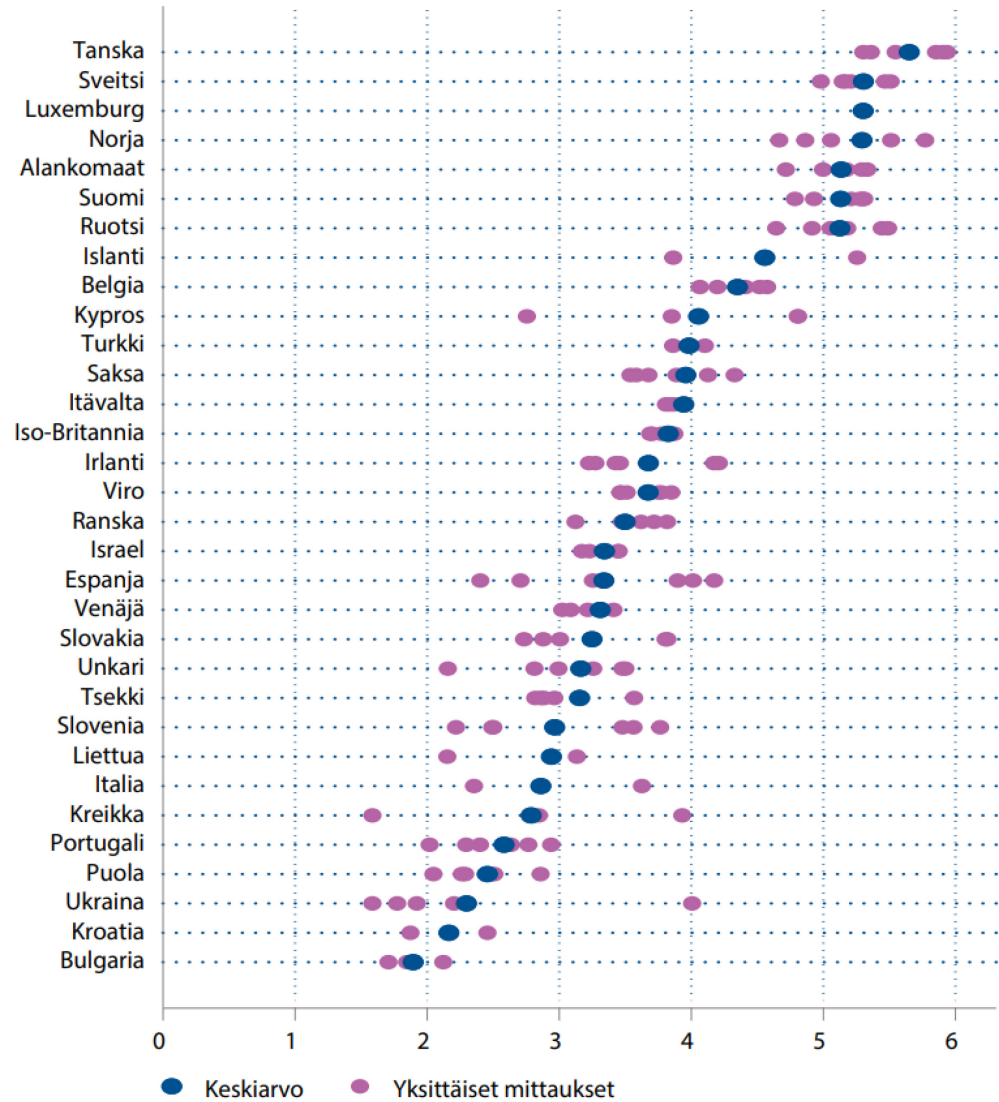
Osa I POLIITTINEN LUOTTAMUS.....	17
1 Poliittinen luottamus – käsitteet, teorit ja mittaaminen.....	18
Elina Kestilä-Kekkonen & Isak Vento	
2 Poliittinen luottamus vertailevasta näkökulmasta.....	35
Peter Söderlund	
3 Poliittiset skandaalit ja lyhyen aikavälin vaihtelut poliittisessa luottamuksessa.....	49
Kim Strandberg	
4 Kansalaisten näkemykset demokratian prosesseista ja legitimitetistä.....	62
Åsa von Schoultz	
Osa II SOSIAALINEN LUOTTAMUS.....	79
5 Sosiaalisen luottamuksen merkitys ja yhteys poliittiseen luottamukseen.....	80
Maria Bäck	
6 Mitä mittaamme, kun luulemme mittaavamme luottamusta?.....	98
Kaisa Herne	
7 Eliittien välinen luottamus.....	113
Ilkka Ruostetsaari	

Tutkimuksessa hyödynnettiin pääasiassa European Social Survey ja Eduskuntavaalitutkimus-kyselyaineistoja eri vuosilta, mutta myös esim. Eurobarometreja

Osa III LUOTTAMUKSEN KUILUT	137
8 Luottamus poliittisen osallistumisen sosioekonomisten erojen selittäjänä ..	138
Hannu Lahtinen, Hanna Wass & Heikki Hiilamo	
9 Yhteiskuntaluokat ja poliittinen luottamus.....	156
Aino Tiihonen	
10 Luottamuksen verkostot ulkomaalaistaustaisten ehdokkaiden rekrytoinnissa.....	174
Josefina Sipilén	
11 Luottamus ja taloudellinen eriarvoisuus.....	199
Mikko Niemelä, Pietari Kujala & Olli Kangas	
Osa IV LUOTTAMUKSEN MERKITYS KANSAINVÄLISISSÄ SUHTEISSA	217
12 Luottamus Euroopan unioniin.....	218
Thomas Karv & Tapio Raunio	
13 Luottamus Yhdistyneisiin kansakuntiin.....	239
Lisa Dellmuth & Jonas Tallberg	
14 Luottamus kansainvälisissä suhteissa.....	252
Tapio Juntunen & Matti Pesu	

Esimerkki 1

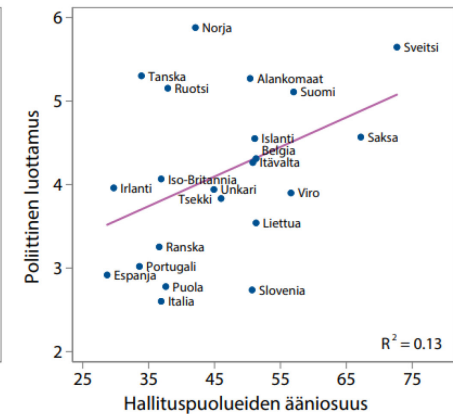
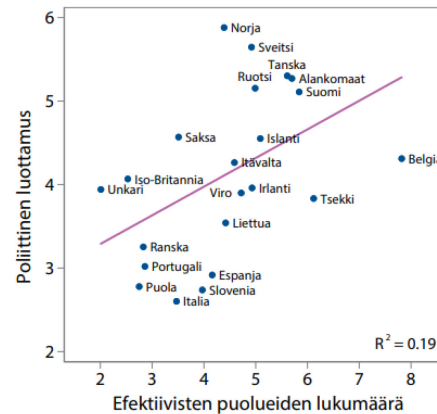
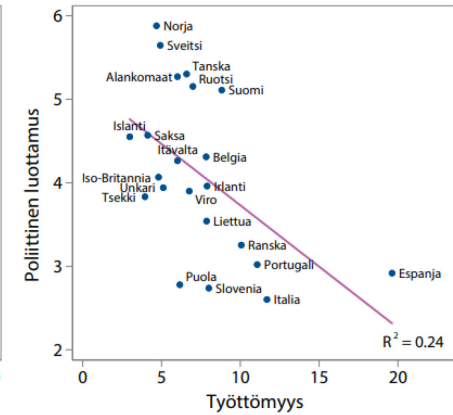
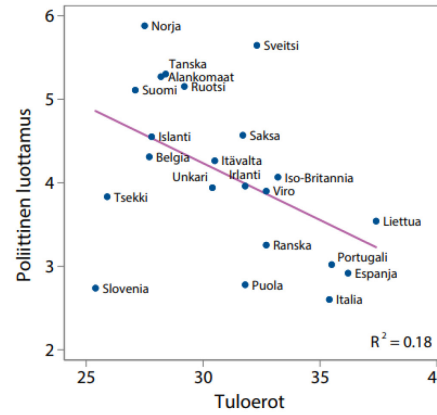
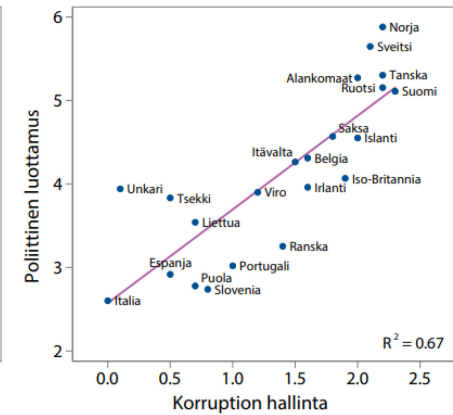
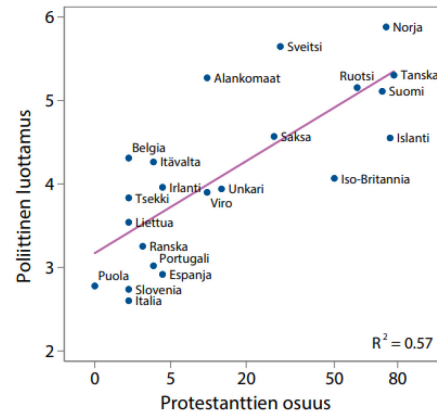
Luvusta 2



Kuvio 1. Poliittinen luottamus 32 Euroopan maassa 2004–2017 (European Social Survey, ESS).

Esimerkki 2

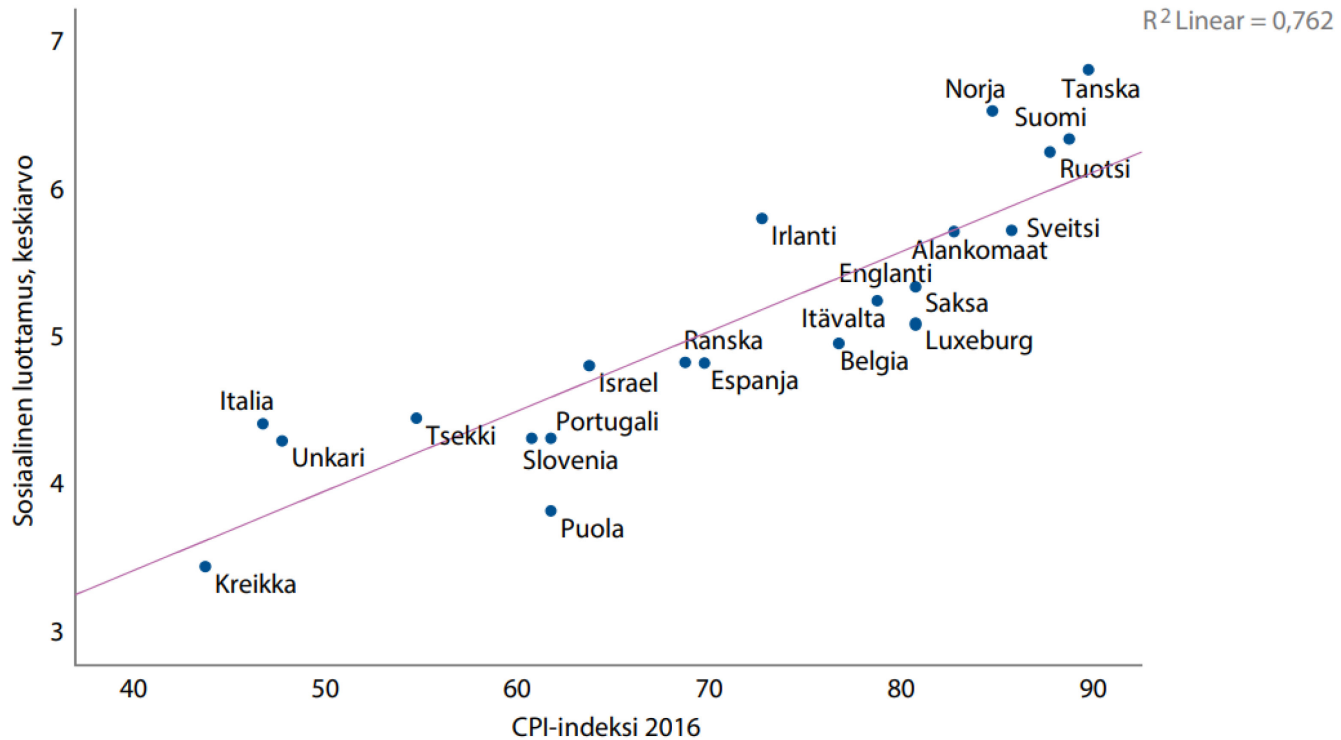
Luvusta 2



Kuvio 2. Selitykset poliittisen luottamuksen eroavaisuuksiin 22 Euroopan maassa 2016/2017.

Esimerkki 3

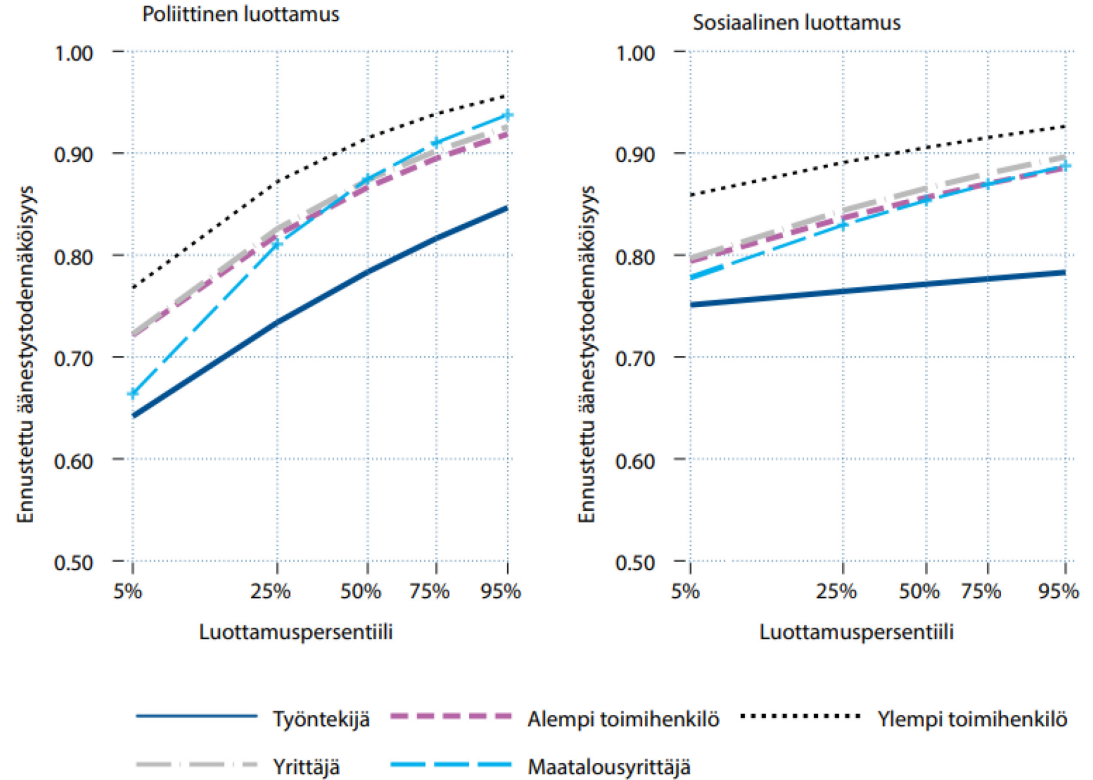
Luvusta 5



Kuvio 3. Sosiaalinen luottamus (summamuuttuja, keskiarvo) ja korruptio (CPI-indeksi-arvo). European Social Survey 2016 ja Transparency International 2016.

Esimerkki 4

Luvusta 8



Ennustetut todennäköisyydet logististen mallien pohjalta. Malleissa on mukana ammattiluokka, poliittinen ja sosiaalinen luottamus ja poliittisen/sosiaalisen luottamuksen ja ammattiluokan välinen yhteisvaikutus, sukupuoli, ikä, iän neliö, äidinkieli, asuinalue ja haastatteluvuosi. Harmaat alueet kuvaavat 95 prosentin luottamusvälejä. Vaaka-akselin persenttiilien lievä epätasavälisyys johtuu luottamusmuuttujien jakaumien vinoudesta niiden vasemmilla hännillä.

Kuvio 3. Äänestystodennäköisyys ammattiluokan ja luottamuksen mukaan.

POLKU-tutkimusryhmä 2016

FSD3108 Tampereen seudun
toisen asteen opiskelijoiden
poliittinen luottamus 2016



Aarnio ym. (2017). Lukiolaiset luottavat lujemmin: Lukiolaisten ja ammattikoululaisten poliittinen luottamus Tampereella, *Kosmopolis* 47 (3–4): 31–52.

Kuva: Jonne Renvall (TAU)