



TAMPEREEN  
YLIOPISTO

YHTEISKUNTATIETEIDEN TIEDEKUNTA

# Etäkäyttö ja avaamisen haasteet

*Kierrätä ja käytä: avoin data tutkimuksessa* –  
seminaari 20.3.2018

Turkka Näppilä, FT, datan hallinnan asiantuntija  
Yhteiskuntatieteiden tiedekunta / Terveystieteet



# Mitä on etäkäyttö?

- Esimerkkinä Tilastokeskuksen Fiona-etäkäyttöjärjestelmä:
  - Tietoturvallinen käsittely-ympäristö tutkimuksessa tarvittaville *yksikkötason aineistoille*
  - Tutkija avaa työasemaltaan *suojatun etäyhteyden* TK:n hallinnoimalle palvelimelle verkkoyhteyden kautta
  - Työskentely tapahtuu suljetussa järjestelmässä, ja tutkimusaineisto siirtyy käyttäjälle ainoastaan *työpöytänäkymänä*
  - Tutkimustuloksia tai muuta materiaalia saa siirtää järjestelmästä pois vain *tarkistusmenettelyn* kautta.



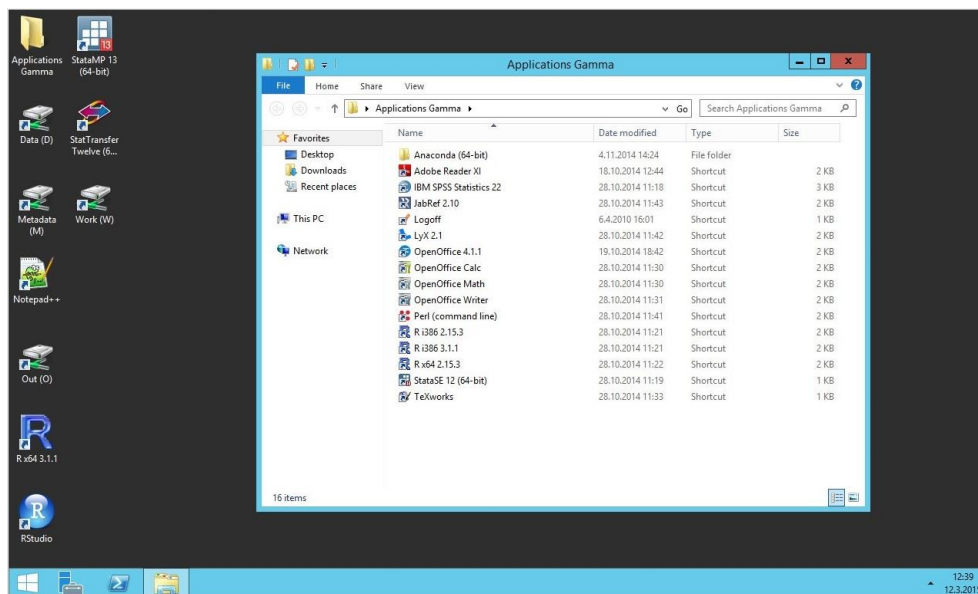
TAMPEREEN  
YLIOPISTO

YHTEISKUNTATIETEIDEN TIEDEKUNTA

# Etäkäyttö käytännössä (Fiona)



THE  
POWER  
TO KNOW.

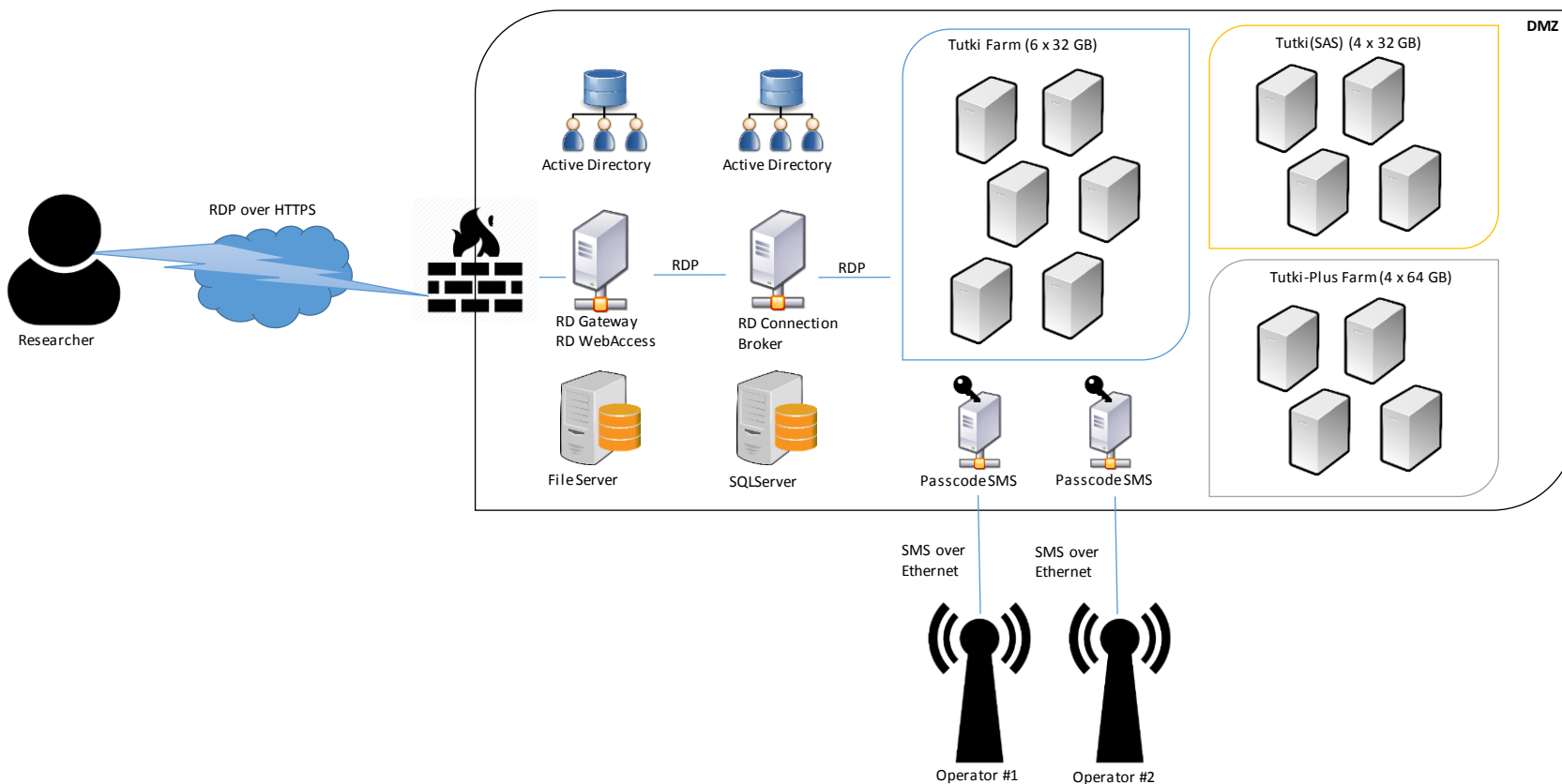


vmware®

sms | passcode



## Etäkäyttö käytännössä (Fiona)





## Miksi etäkäyttö?

- Käyttöluvan antaja pystyy vakioimaan aineistojen käyttöön liittyvät tietoturva- ja tietosuojatoimet
  - järjestelmän sisäänrakennettu tietoturvallisuus
  - tietosuoja varmistettu sopimuksilla (vastuut ja sanktiot)
- Taustalla myös 25.5.2018 alkaen sovellettava EU:n tietosuoja-asetus



# Roolit etäkäytössä?

- **Rekisterinpitäjällä** tarkoitetaan “luonnollista henkilöä tai oikeushenkilöä, viranomaista, virastoa tai muuta elintä, joka yksin tai yhdessä toisten kanssa määrittelee henkilötietojen käsittelyn tarkoitukset ja keinot”
- **Henkilötietojen käsittelijällä** tarkoitetaan “luonnollista henkilöä tai oikeushenkilöä, viranomaista, virastoa tai muuta elintä, joka käsittelee henkilötietoja rekisterinpitäjän lukuun”
- **Vastaanottajalla** tarkoitetaan “luonnollista henkilöä tai oikeushenkilöä, viranomaista, virastoa tai muuta elintä, jolle luovutetaan henkilötietoja, oli kyseessä kolmas osapuoli tai ei”
- **Kolmannella osapuolella** tarkoitetaan “luonnollista henkilöä tai oikeushenkilöä, viranomaista, virastoa tai muuta toimielintä kuin rekisteröityä, rekisterinpitäjää, henkilötietojen käsittelijää ja henkilöä, joilla on oikeus käsitellä henkilötietoja suoraan rekisterinpitäjän tai henkilötietojen käsittelijän välittömän vastuun alaisena”



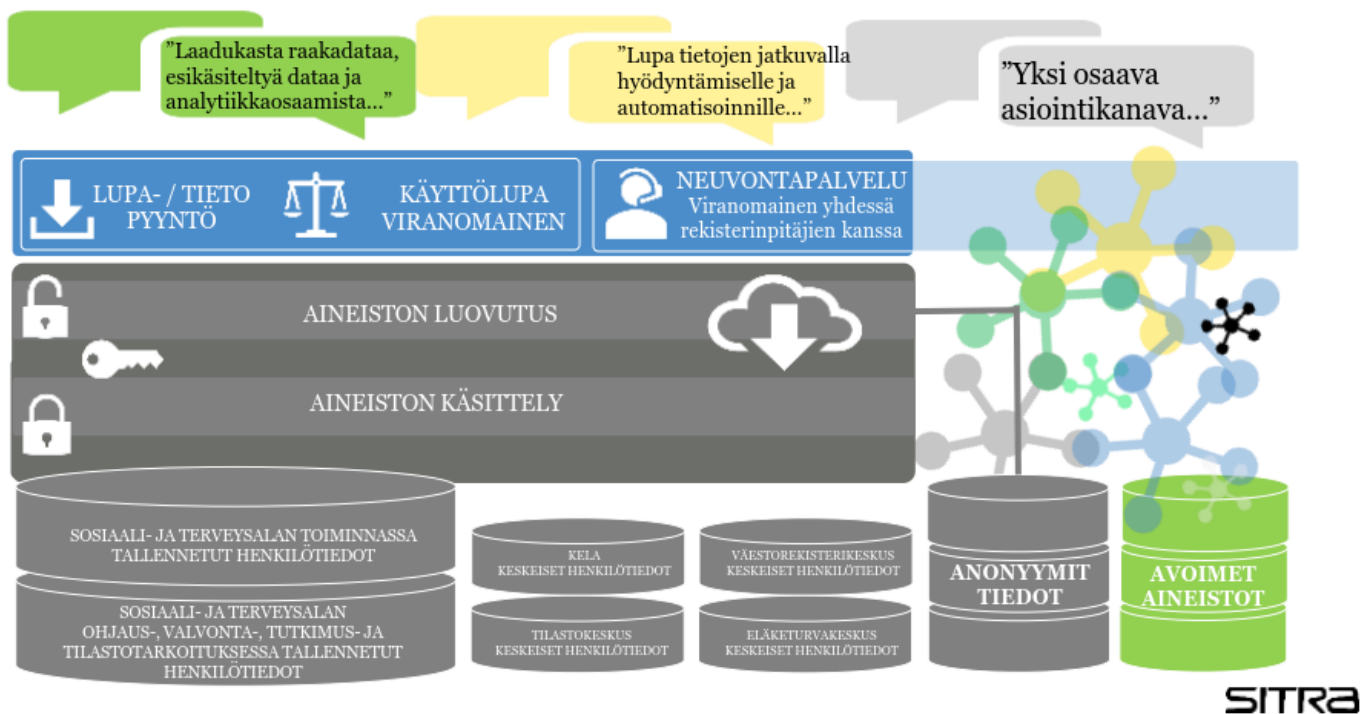
# Etäkäytön tulevaisuus

- Hallituksen esitys eduskunnalle laiksi sosiaali- ja terveystietojen toissijaisesta käytöstä sekä eräiksi siihen liittyviksi laeiksi ([HE 159 2017 vp](#))
  - *20 § Tietoturvallinen käyttöympäristö*
- Sitra: Isaacus
  - <https://www.sitra.fi/aiheet/hyvinvointidata/>
- Hyvinvointi- ja terveysdatan informaatioportaali
  - <http://hytedata.fi/>



## Sote-alan käyttöluvaviranomainen

### Kohti kestäväää datataloutta







## Etäkäytön jälkeen

- Tarkoitettu aineistoille, joita ei voi sinänsä avata
  - aineistot hävitetään käyttöoikeuden päätyttyä
- *Aineistojen säilyttäminen tutkimuksen aktiivivaiheen päätyttyä?*
- *Miten tutkimus voidaan toisintaa?*



## Mitä voidaan avata?

- Summatieto, anonymisointi
  - jos käyttöluupa sallii
  - varmistettava, ettei yksilöitä voida tunnistaa
- Tutkimusmenetelmien avaaminen?
  - poimintamekanismit
  - syntaksit, algoritmit



## Yhteenveto

- Etäkäyttöjärjestelmät suunniteltu yksikkötason tietojen (esim. arkaluonteinen henkilötieto) käsittelyyn
- Suunniteltu datalle, jota ei voida sinällään avata
- Voidaanko aineiston muodostamisessa käytetyt poimintamekanismit avata?



TAMPEREEN  
YLIOPISTO

YHTEISKUNTATIETEIDEN TIEDEKUNTA

**Kiitos!**

**turkka.nappila@uta.fi**